

DAS MYSTONE® GEHEIMNIS



Was ist der MYSTONE®?

Der MYSTONE® ist ein kleines **Millimeterwellengerät**, welches modernste Technologien und traditionelles, fernöstliches Wissen über die Selbstheilungskräfte des Körpers und die Lebensbalance vereint.

Durch den Einsatz dieser **bahnbrechenden Technologie** im Kosmetikbereich können bei regelmäßiger Anwendung des MYSTONE® die **Mikrozirkulation** in der Haut und die **Immunabwehr** Ihres Körpers dauerhaft verbessert werden. **Stressreaktionen** des vegetativen Nervensystems werden verringert.

Die Signale des MYSTONE® sorgen für einen systemischen Prozess im Körper, der auch z.B. bei der Akupunktur angestrebt wird.

Daher funktioniert dieses Verfahren auch besonders gut auf den bekannten Akupunkturpunkten der traditionellen chinesischen Medizin, aber auch auf den bioaktiven Punkten der Reflexotherapie.

Gesteuert wird der MYSTONE® **durch** Gesten oder mit einem **Smartphone**. Die dazu benötigte **App** gibt es **kostenlos**.

Der MYSTONE® besitzt **keine Tasten**, Schalter oder Anschlussbuchsen. Dadurch ist er wasserdicht und leicht zu reinigen.

Das **Laden** des MYSTONE® erfolgt **drahtlos**. Er wird einfach auf das mitgelieferte Ladepad gelegt und zeigt Ihnen seinen Ladezustand an.



Wir sind vom MYSTONE® so überzeugt, dass wir Ihnen eine 30-Tage Geld-zurück-Garantie geben!

EINSATZGEBIETE

FÜR EINE SCHÖNERE UND STRAFFERE HAUT

VERSTÄRKT DIE WIRKUNG VON CREMES

KÖRPERLICHEN STRESS ABBAUEN

IMMUNSYSTEM ZUVERLÄSSIG STÄRKEN



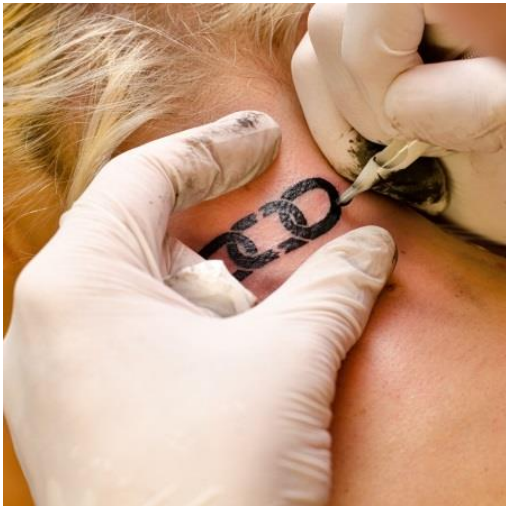
ANWENDUNGEN



SKIN BEAUTY

Für eine
schönere Haut

Die Einwirkung sorgt für die Stärkung des Bindegewebes und verbesserte Elastizität der Haut durch die **Förderung der Mikrozirkulation**. Die Mikrozirkulation des Blutes in den Kapillaren der Haut und der Flüssigkeit in der interzellulären Matrix sorgen für eine optimale Versorgung der Zellen und Gewebe mit Nährstoffen, Mineralien und **Sauerstoff**.



SKIN RELAXATION

beruhigen Sie
Ihre Haut

Verwöhnen und beruhigen Sie Ihre Haut nach der Haarentfernung (Epilieren oder Rasieren) oder bei Entzündungen z.B. nach dem Tätowieren (Tattoos oder Permanent Make-Up). Oft reagiert die Haut nach der Enthaarung mit **Hautirritationen oder Entzündungen**. Auch nach einer frischen Tätowierung kann es durch die Wundheilung und Immunabwehr zu Rötungen, Schwellungen und Entzündungen kommen.



PICKEL EX

Pickel, Stiche usw.
besser abheilen lassen

Lassen Sie störende lokale Entzündungen, Pickel oder Insektenstiche schneller abheilen.* Entzündungen der Talgdrüsen oder der Schweißdrüsen (Pickel) sowie Insektenstiche führen zur Rötung der Haut, Juckreiz und unter Umständen zu lokalen Schwellungen. Dies sind natürliche Abwehrreaktionen des Körpers auf die eingedrungenen Bakterien oder Gifte.



PRO SKIN-CARE Pflegetechnik besser wirken lassen

Unterstützen Sie die **Wirkung Ihrer Pflegetechnik** für eine vitale, frische Haut durch die Förderung der Mikrozirkulation. Diese kann die Wirkung aufgetragener Pflegepräparate wesentlich verstärken.

(Z.B. Hanf-Kristall-Creme)



ANTI-STRESS physiologischen Stress abbauen

Diese Behandlung kann **physiologischen Stress**, der aus beruflicher Überforderung, überdosiertem sportlichem Training, Schlafmangel oder anderen belastenden Einflüssen entstehen kann, effizient und schnell abbauen. Stress ist eine Aktivierungsreaktion unseres Körpers, die die Wechselwirkung mit den Anforderungen der Umgebung ausbalanciert.



IMMUN-PRO Immunsystem stärken

Stärken Sie ihr **Immunsystem** zuverlässig, wenn ihre Immunantwort durch äußere Einflüsse gedämpft ist. Das gesamte Immunsystem schwächt und die Anfälligkeit für Infektionskrankheiten wird größer. Durch die Anregung des endokrinen Systems und der Produktion von Abwehrzellen des Immunsystems werden die Schutz- und Regulationssysteme des Organismus aktiviert.

MYSTONE® BEAUTY +

bei einem autorisierten Vertriebspartner kaufen



797.30

EUR inkl. MwSt. ohne Handy/Mobil-Phone

WISSENSCHAFTLICHE INFOS

Energetische und Informationswechselwirkung im Dienste der Schönheit

Die Entwicklung des MYSTONE® beruht auf Ergebnissen aus der Erforschung der energetischen und informationistischen Wechselwirkungen zwischen dem Menschen und seiner Umwelt. Diese Arbeiten wurden vor allem durch russische Wissenschaftler bereits vor vielen Jahren durchgeführt. Zur Einführung in das Thema dienen die folgenden Ausführungen. Weiterführende Literatur finden Sie am Ende der Ausführungen.

Physikalische Hintergründe

Jede elektromagnetische Strahlung, also auch das Licht der Sonne, trägt immer auch Informationen (Frequenz, Polarisation, Modulationen, kontinuierliche oder gepulste Strahlung, Energie der Lichtquanten) mit sich, die für die möglichen Wirkungen auf den Körper des Menschen von Bedeutung sind.

Im MYSTONE® befindet sich ein besonderer Kristall, der elektrisch zum Schwingen angeregt wird. Die vom MYSTONE® erzeugte Strahlung hat eine sehr geringe Strahlungsenergie. Diese liegt in der Größenordnung von 10^{-10} W/cm², das heißt deutlich (um einige Größenordnungen) kleiner als die Strahlungsenergie eines Mobiltelefons [13, 14]. Die Eindringtiefe in die Haut beträgt somit maximal 1 mm.



Aus dem All erreichen nur bestimmte Teile des Strahlenspektrums durch sogenannte Transparenzfenster die Biosphäre (Erdoberfläche). Dazu gehört insbesondere das sichtbare Licht. Der durch den MYSTONE® genutzte Bereich der elektromagnetischen EHF –Strahlung von **30-80 GHz (EHF = extrem hohe Frequenz)** wird weitgehend durch die Atmosphäre abgeschirmt. Im Laufe der Evolution konnten sich daher unter Nutzung dieses Frequenzbereiches Resonanz- und Kommunikationsstrukturen im menschlichen Körper entwickeln.

Für die Betrachtung der Wirkung des MYSTONE® ist der Begriff der Resonanz von zentraler Bedeutung. Jedes schwingungsfähige System (auch der menschliche Körper) hat eine Eigenfrequenz, mit der es frei schwingt. Wird dem System mit eben dieser Frequenz von außen Energie zugeführt, steigt die Amplitude der Schwingung immer weiter an (wie bei einer Schaukel, die angeschoben wird). Die Schwingungsamplitude und damit die Energie des schwingenden Resonanzsystems kann dabei um ein Vielfaches größer sein als die Amplitude der von außen einwirkenden Anregungsschwingung. Diese Resonanzeffekte ergeben mit der sehr geringen Strahlungsenergie des MYSTONE® größere Effekte im Organismus.

Seit der Entdeckung der elektromagnetischen Felder und der Beschreibung der elektro-magnetischen Strahlung bzw. der Photonen gab es immer wieder Untersuchungen zur medizinisch - biologischen Nutzung dieser Strahlung. Diese Forschungen wurden angeregt durch die Ideen von Nobelpreisträger Ilja Prigogine [15] zur irreversiblen Nichtgleichgewichtsthermodynamik. Diese beschreiben, wie kohärente Zustände weit weg vom thermodynamischen Gleichgewicht durch chaotische Wechselwirkungen inkohärenter Strukturen entstehen können. N. D. Devjatkov und seine Mitarbeiter [5] erkannten, dass es sich bei den Wechselwirkungen zwischen den biologischen Objekten und der Strahlung im EHF-Bereich um Resonanzprozesse handelt. Es wurde gezeigt, dass die Wechselwirkung der Strahlung „Informationscharakter“ hat und geeignet ist, Prozesse auf zellulärer Ebene zu beeinflussen bzw. zu steuern. Dies ist die Basis der EHF-Therapie in der Physiotherapie und letztlich auch der Anwendung des MYSTONE®.

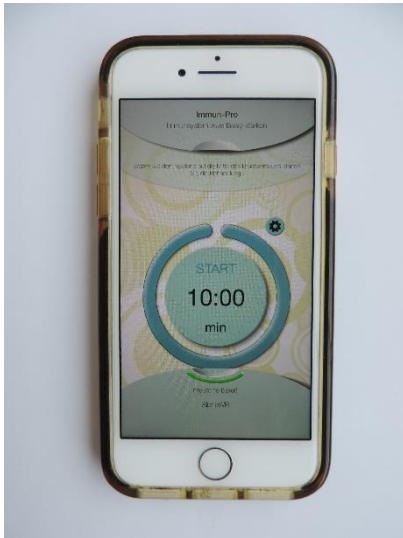


Es wurde z.B. in vielen Arbeiten dieser Schule auf die fundamentale Rolle des Wassers und seiner unter Einfluss von elektromagnetischer Strahlung entstehenden verschiedenen Zustände für die Erklärung von Wirkungen der EHF-Therapie hingewiesen. Die Feuchtigkeit der Haut als wesentliches kosmetisches Merkmal wird also durch die Wirkung des MYSTONE® beeinflusst [12].

Wirkung der EHF - Strahlung des MYSTONE® auf den menschlichen Körper

Durch die Anwendung des MYSTONE® treten die folgenden Wirkungen auf [6]:

- Die lokalen Wirkungen befördern die Transportprozesse im menschlichen Gewebe (**Mikrozirkulation** in den kleinen Blutkapillaren der Haut, Aktivierung des Abtransport von Stoffwechselprodukten durch Lymphe, bessere Heranführung von Immunproteinen und Immunzellen).



- Die körperlichen Effekte haben ausgeprägten Resonanzcharakter und sind deutlich von der Frequenz der einwirkenden EHF-Strahlung und nicht von deren Intensität (Energie) abhängig.
- Der Ausgangszustand des Organismus (Erschöpfung, Infektion, hormonelle Veränderungen) hat Einfluss auf das therapeutische Ergebnis.
- Die biologischen Wirkungen bleiben durch Struktureffekte in den Zellen über den Zeitraum der unmittelbaren Einwirkung hinaus erhalten.
- Man kann bei hoch organisierten biologischen Systemen wie dem Menschen durch Einwirkung auf bestimmte Areale der Körperoberfläche (biologisch aktive Punkte) die Tätigkeit innerer Organe wie des Immunsystems oder des autonomen Nervensystems beeinflussen.

Kosmetische Wirkungen der EHF - Therapie

Die Wirkungen sollen für den kosmetischen Bereich betrachtet werden. **Viele der dargelegten Sachverhalte gelten aber analog auch für physiotherapeutisch - medizinische Anwendungen, obwohl der MYSTONE® für dieses Einsatzgebiet nicht bestimmt ist.**

Die Reaktionen auf die Einwirkung auf den menschlichen Organismus setzen sich aus physikalischen, chemischen und biologischen Prozessen in der Haut (bis zu 1 mm in der Tiefe) und gesamtkörperlichen Reaktionen zusammen.

Die lokale Wirkungen von elektromagnetischer Strahlung im EHF-Bereich als physikalisch-kosmetischer Faktor entfalten sich in der Haut und deren Organellen. Die Strahlung wirkt auf die Epidermis und die Dermis (Papillarschicht und Netzschicht). Besonders beeinflusst werden bestimmte Zellen (Fibrocyten, Histiocyten, Mast- und Pigmentzellen, sowie Blutzellen). Außerdem ist der Einfluss auf die Kapillaren, die Nervenenden, die Meissnerschen, die Ruffinischen und Vater - Pacinische Körperchen und auf das subkutane Fettgewebe mit einem Netz von Blut- und Lymphgefäßen und sekundären Nervengeflechten nachgewiesen [1,2,3,6,10]. Zu den lokalen Wirkungen gehören insbesondere:

- Lokale Veränderungen des Metabolismus (Ernährungszustand der Haut)
- Verbesserung der Mikrozirkulation
- Verbesserung des funktionellen Zustandes der Zellen
- Die Behandlung erzeugt ein neues Niveau der Reparaturprozesse und unterstützt die funktionelle Wiederherstellung der Haut.
- Über die Haut werden allgemeine Wirkungen des physikalisch - kosmetischen Faktors EHF Strahlung induziert. Wegen der hohen Komplexität und der Vielfalt der Ergebnisse kann in diesem Rahmen nur sehr kurz über die wichtigsten Aspekte berichtet werden.
- Physiologische Aspekte des Wirkungsmechanismus der Millimeterwellen als Basis für die Wirksamkeit des MYSTONE® sind insbesondere:
- Biophysikalische Effekte

Ein wichtiger biophysikalischer Effekt ist die Wechselwirkung der elektromagnetischen EHF - Strahlung mit den Dipolen der **Wassermoleküle**, der Hydrathülle der Proteine und den Biopolymeren selbst. Die Effekte und Struktureinflüsse dieser Wechselwirkungen sind kaum zu überschätzen. Die nachgewiesene Wirkung der EHF - Strahlung [3,6,8,9,11] hängt unter anderem mit den Strukturveränderungen und der Mobilisierung der Kollagenfasern, einer wichtigen stabilisierenden Komponente der Haut, zusammen. Die Feuchtigkeitsversorgung der Haut, die durch den **MYSTONE® befördert wird**, ist ein wesentliches Element für die Gesundheit der Haut und deren Aussehen.

- Sensorielle Rezeption
- Die Aktivierung der Sensoren der Haut führt zu Reaktionen im gesamten Körper:
- Anwachsen der spontanen Aktivität der Ruffinischen Körperchen; Wärmegefühl
- Reflexbogen von den Ruffinischen Körperchen über die graue Substanz des Rückenmarks auf die vegetativen Ganglien; Aktivierung des vegetativen Nervensystems
- die Neuronen der vegetativen Ganglien verursachen die Ausschüttung von Hormonen u.a. Adrenalin und Noradrenalin
- Effekt des Noradrenalin – Optimierung der Arbeit des Gehirns, sympathische Aktivierung
- Biochemische Rezeption
- Folgende therapeutisch nutzbaren biochemische Reaktionen sind als Folge von Millimeterwellenapplikation nachgewiesen worden [1,4,5,7,12]:
- Aktivierung des Pentosephosphatweges (Verminderung des oxidativen Stresses für die Erythrozyten) und antioxidative Wirkung Erhöhung des Kaliumgehalts im interzellulären Raum
- Aktivierung von Immunzellen.

Die Wirkung der elektromagnetischen Strahlen des **MYSTONE®** bleibt nicht auf die Haut beschränkt. Wegen des Informationscharakters der Millimeterwellen kommt es zu einer systemischen Reaktion des Körpers. Diese werden bereits bei sehr geringen Strahlungsenergien (ab 0,1 mW/cm²) ausgelöst. Genau diese systemischen Reaktionen, die von der therapeutischen Wirkung mit der Akupunktur vergleichbar sind, machen die breite Anwendbarkeit und die kosmetischen Erfolge der Methode aus. Die Erfolge des **MYSTONE®** beruhen also auf der Wiederherstellung der optimalen Homöostase des Gesamtsystems.

Grundlegende Konzepte unter Einsatz des MYSTONE®

Da es sich bei der EHF-Behandlung um einen systemischen Prozess handelt, sind die beschriebenen Anwendungen einzuhalten. Die EHF – Behandlung ist von Ihrem systemischen Ansatz her der Homöopathie, der Reflexotherapie und der Akupunktur verwandt. Deshalb werden in der kosmetischen Praxis ähnliche Herangehensweisen verwendet. Es ist aber stets zu beachten, dass der **MYSTONE®** für kosmetische Behandlungen vorgesehen ist. Bestehen Anzeichen für eine Erkrankung, die über kosmetische Probleme hinausgehen, z.B. längerdauernde Entzündungen der Haut, Fieber, ausgedehnte Hautrötungen, schwer heilende Hautläsionen u.ä. ist die Anwendung des **MYSTONE®** einzustellen und unbedingt ein Arzt aufzusuchen.

Der wissenschaftliche Hintergrund auf dem die Entwicklung des **MYSTONE beauty®** beruht, wird in der folgenden Literatur diskutiert:

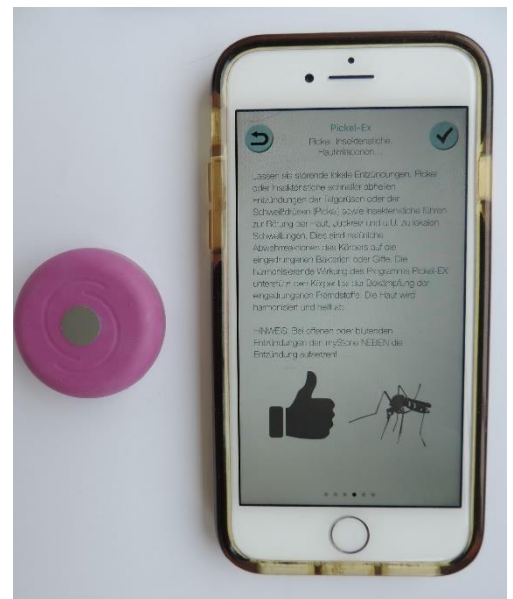
Weiterführende Literatur

T. A. Ordinskaja, P. V. Porutchikov, B. F. Ordinskij Wellentherapie (Russ.) aus der Reihe „Professionelle Medizin“, EKSMO Verlag, Moskau 2008, 493 Seiten

Monographie und Lehrbuch mit praktischen Anwendungen in vielen Bereichen der Medizin, umfangreiches Literaturverzeichnis

b. TKACHENKO Y., KREVSKY M., KOSHURINOV Y., CHIDICHIMO G., BENEDUCI A.

BIOTROPIC INFLUENCE OF LOW-POWER (NONTHERMAL) MILLIMETER WAVES: 60 YEARS OF SCIENTIFIC RESEARCH IN RUSSIA. Proc. of the 6th International Congress of the European Bioelectromagnetics Association, 2003 Budapest, Hungary, p. 234



<p>Alive-Essence SOLIDEO Genossenschaft Vordere Allmend 11 CH-Hämikon Berg 0041-76-337 39 77 0041-41 info@alive-essence.org www.alive-essence.org</p>	<p>Alive-Essence Klaussner Beethovenstrasse 7 DE-94072 Bad Füssing 0041-76-337 39 77 info@alive-essence.org www.alive-essence-at.net</p>	<p>Alive-Essence Kristallprodukte GmbH Bünkerstr. 58 AT-9800 Spittal an der Drau 0043-664 475 61 21 0041-41 4762 35872 info@alive-essence.org www.alive-essence-at.net</p>
--	--	--